

VRCADEMY



Fraunhofer-Institut für Arbeitswirtschaft und Organisation IAO

Nobelstraße 12
70569 Stuttgart

Kontakt

Tobias Schultze, M. Sc.
Telefon +49 711 970-2275
tobias.schultze@iao.fraunhofer.de

Dr.-Ing. Matthias Bues
Telefon +49 711 970-2232
matthias.bues@iao.fraunhofer.de

www.iao.fraunhofer.de
www.vt.iao.fraunhofer.de

Mitarbeitende mit VR/AR effizient schulen und weiterbilden

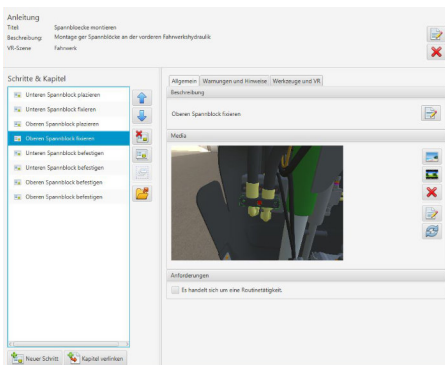
Komplexe Produkte in einem hoch automatisierten Umfeld erfordern top-qualifiziertes Personal, in der Produktion ebenso wie im Service. In vielen Branchen kann dieser Bedarf schon heute kaum noch gedeckt werden. Training und Weiterbildung sind oftmals teuer, und die Schulung am Produkt oder an der Produktionsanlage ist oft nur sehr eingeschränkt möglich. Virtual Reality (VR) ist ein entscheidender Baustein zur Lösung dieser Probleme: Service- und Produktionsprozesse werden realistisch am virtuellen 1:1-Objekt trainiert, an beliebigen Orten, mit und ohne Unterstützung durch einen erfahrenen Instruktor.

VRcademy wurde in enger Zusammenarbeit mit industriellen Anwendungspartnern entwickelt und bildet eine praxiserprobte VR-Gesamtlösung für das effiziente und effektive VR-basierte

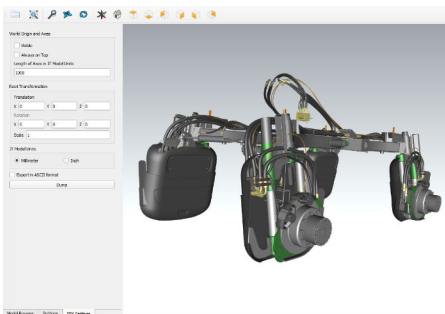
Training in Produktion und Service. Nutzen auch Sie diese Lösung für Ihre Schulungs- und Weiterbildungsaufgaben.

Ihr Nutzen

- Sie lösen Ihre Schulungs- und Trainingsprobleme.
- Sie ermöglichen standortunabhängige Schulungen auch mit Zuschaltung von Fachexperten.
- Sie vermeiden teures Schulungsequipment und setzen das Know-how Ihrer erfahrenen Fachexpertinnen und -experten optimal ein.
- Ihre Mitarbeitenden lernen neue Produkte bereits als digitalen Prototypen kennen und sind so immer auf dem neuesten Stand.
- Sie gewinnen Erfahrung mit VR im produktiven Einsatz.



Prozesserstellung: *Rcademy-Manager*



Datenvisualisierung & Bauteilauswahl: *JT2FBX*

Unser Leistungsangebot:

Schritt 1: Quick Check: Qualifikation & Assistenz

Wir analysieren die Trainings- und Schulungsprozesse in Ihrem Unternehmen. Gemeinsam identifizieren wir die Bereiche, in denen VR-basiertes Training schnell zu messbaren Verbesserungen führt. Ebenso identifizieren wir Ihre Potenziale zur maßgeschneiderten Nutzung von VRcademy als Assistenzsystem über Smart Glasses oder Smartphones. Abschließend skizzieren wir einen passgenauen Lösungsvorschlag für die Umsetzung von VR/AR-Trainings für Ihr Unternehmen.

Schritt 2: Entwicklung Ihres Lösungskonzepts

Ihre Daten als Grundlage der Trainings

Die Prozess- und Datenintegration ist ein wesentlicher Erfolgsfaktor für den produktiven VR-Einsatz im Betrieb. Daher analysieren wir zunächst Ihre CAD-/PDM-/PLM-Strukturen und ermitteln den optimalen, automatisierten Prozess zum einfachen Import der 3D-Produktdaten in die VR-Umgebung. Wir empfehlen herstellerneutral die jeweils am besten geeigneten Tools am Markt und ergänzen, wo erforderlich, durch passende Tools aus eigener Entwicklung.

Einbindung des VR-Trainings in Ihre Schulungsabläufe

In enger Zusammenarbeit mit Ihren Fachexperten konzipieren wir die optimale Einbindung des VR-Trainings: Wir erarbeiten für Sie definierte Abläufe, den standortübergreifenden Roll-out, die systematische Erfolgskontrolle und holen das Feedback der Mitarbeitenden ein. Ebenso ermitteln wir die optimale VR-Hardware für Ihr Einsatzszenario. Ihre Fachexpertinnen und -experten lernen von uns, wie sie VR-Lerninhalte ohne VR-Spezialwissen einfach selbst erstellen.

Optional: Erweiterung zum Assistenzsystem

Unsere Content-Datenbank des Virtual Training Center ist sowohl für VR-Training als auch für Assistenz im Feld nutzbar. Wir konzipieren gemeinsam mit Ihren Expertinnen und Experten die Nutzung von VRcademy als hilfreiches Assistenzsystem und wählen die optimale Hardware für den Einsatz vor Ort aus.

Schritt 3: Implementierung und Roll-out

Zuletzt implementieren wir die maßgeschneiderte Lösung auf VRcademy-Basis und begleiten den Roll-out in Ihrem Unternehmen. Sie sind damit autark, können Ihre Trainingseinheiten durchführen und selbst neue Inhalte erstellen. Natürlich leisten wir darüber hinaus den Anwendersupport für Sie.